

地域包括ケア病棟に関する 地方厚生局データの解析資料

地方厚生局の公開データ(近畿厚生局と2016年度の九州厚生局の詳細データは公開されていない)を元に、地域包括ケア病棟協会 機能評価委員会委員 福田行弘氏が作成した資料



地域包括ケア病棟協会
Japanese Association of Hospitals for Community-based Care

平成28年8月届出データの解析

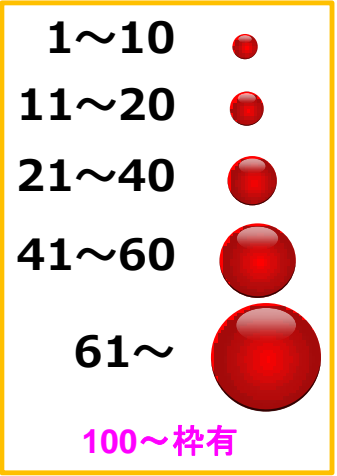
(地包ケア1) 地域包括ケア病棟入院料1及び地域包括ケア入院医療管理料1 **1,525病院**
 (地包ケア2) 地域包括ケア病棟入院料2及び地域包括ケア入院医療管理料2 **97病院**

地包ケア1・2算定 1,622病院

(H28年9月15日時点の地方厚生局で確認できたデータ) (H28年8月届出まで)

病院数カウント(地包ケア1・2両方の算定病院は1でカウント)

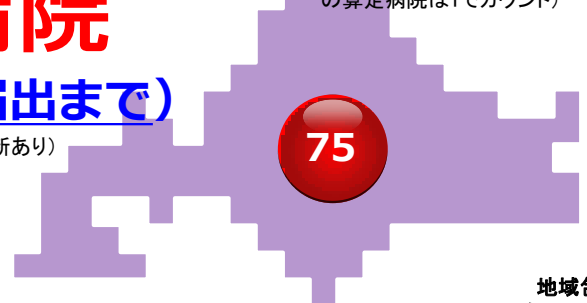
(一部9月更新あり)



TOP10ランキング

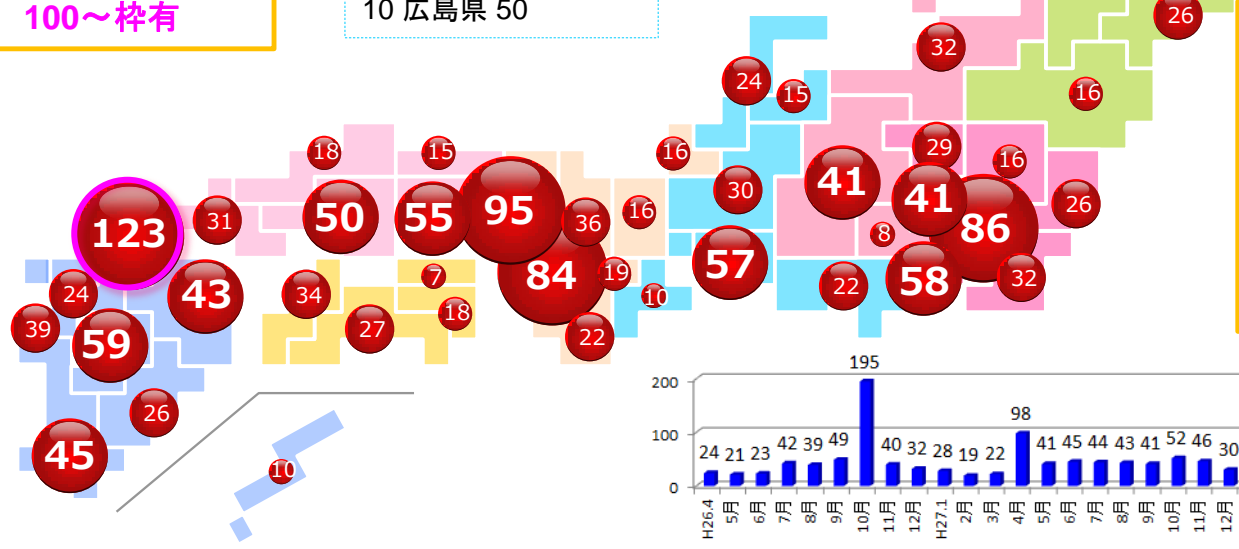
- 1 福岡県 123
- 2 兵庫県 95
- 3 東京都 86
- 4 大阪府 84
- 5 北海道 75
- 6 熊本県 59
- 7 神奈川県 58
- 8 愛知県 57
- 9 岡山県 55
- 10 広島県 50

鹿児島45	宮城県26	青森県17
大分県43	茨城県26	福島県16
埼玉県41	宮崎県26	栃木県16
長野県41	石川県24	福井県16
長崎県39	佐賀県24	滋賀県16
京都府36	秋田県22	富山県15
愛媛県34	静岡県22	鳥取県15
千葉県32	和歌山22	三重県10
新潟県32	奈良県19	沖縄県10
山口県31	山形県18	岩手県9
岐阜県30	島根県18	山梨県8
群馬県29	徳島県18	香川県7
高知県27		

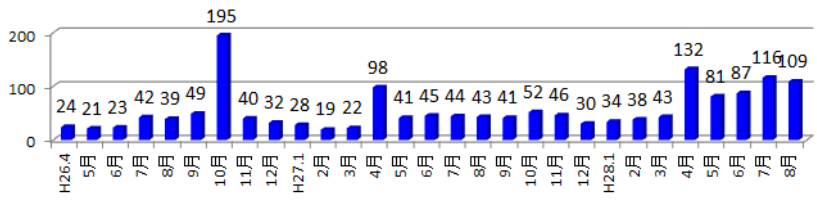


地域包括ケア1・ケア2

北海道	75	(73・2)
東北	108	(106・2)
関東信越	369	(341・28)
東海北陸	158	(150・8)
近畿	288	(262・26)
中国	169	(162・7)
四国	86	(82・4)
九州沖縄	369	(349・20)



地方厚生局別



※届出月日でカウント (再届出は最新日で更新)

療養病床だけで構成されている病院が地域包括ケア病棟を届け出たケース

- ・施設数：29病院、うち149床以下22病院
- ・総病床数：平均123.8床、最大328床、最小39床
- ・届出種別：

	病院数
地域包括ケア病棟入院料1	11
" 2	1
地域包括ケア入院医療管理料1	11
" 2	2
不明	4
合計	29

地域包括ケア病院(全ての病床が地域包括ケア病棟)

- ・施設数:10病院 ・平均病床数:49.1床 ・全て1病院1病棟
- ・届出種別:

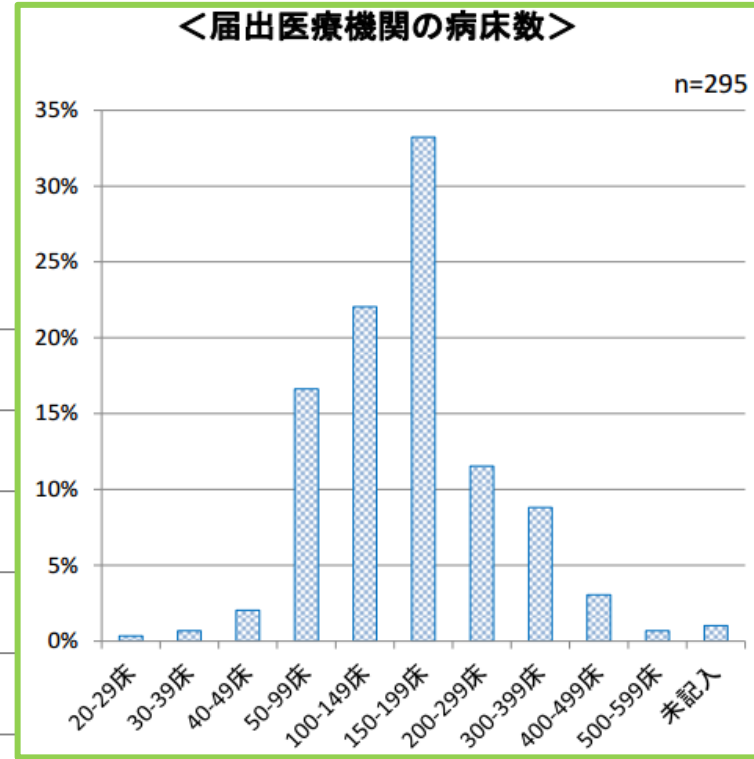
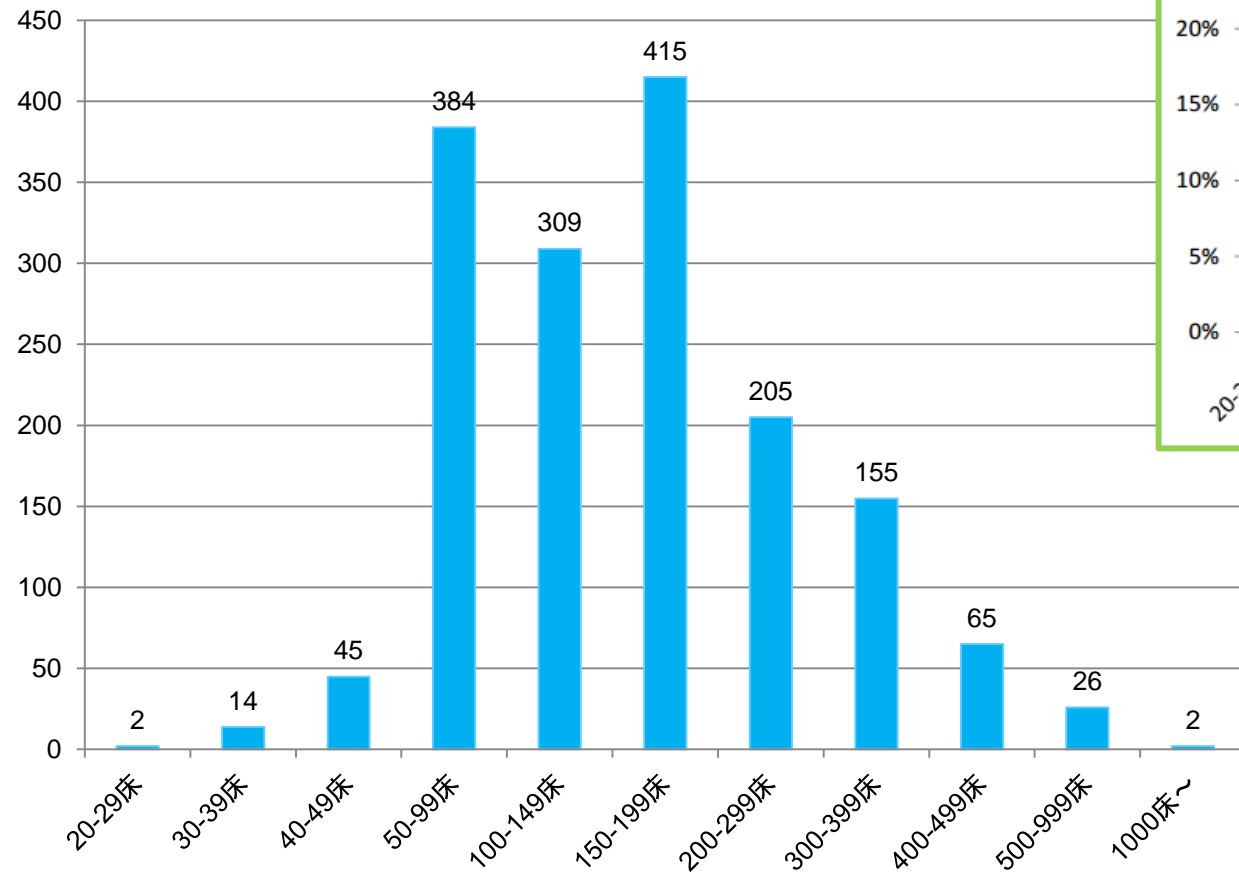
	病院数
地域包括ケア病棟入院料1	9
" 2	1
合計	10

転換前	病院数	転換後	病院数
大病院の分院化	1	一般病床	9
一般病床	6		
一般+療養病床	1		
療養病床	2	療養病床	1
合計	10	合計	10

地域包括ケア病棟/病床(1・2)届出病院 病床数別

(毎月15日、地方厚生局で確認できたデータより)

n=1622



入院医療(その5)データより
(中医協平成27年10月28日)

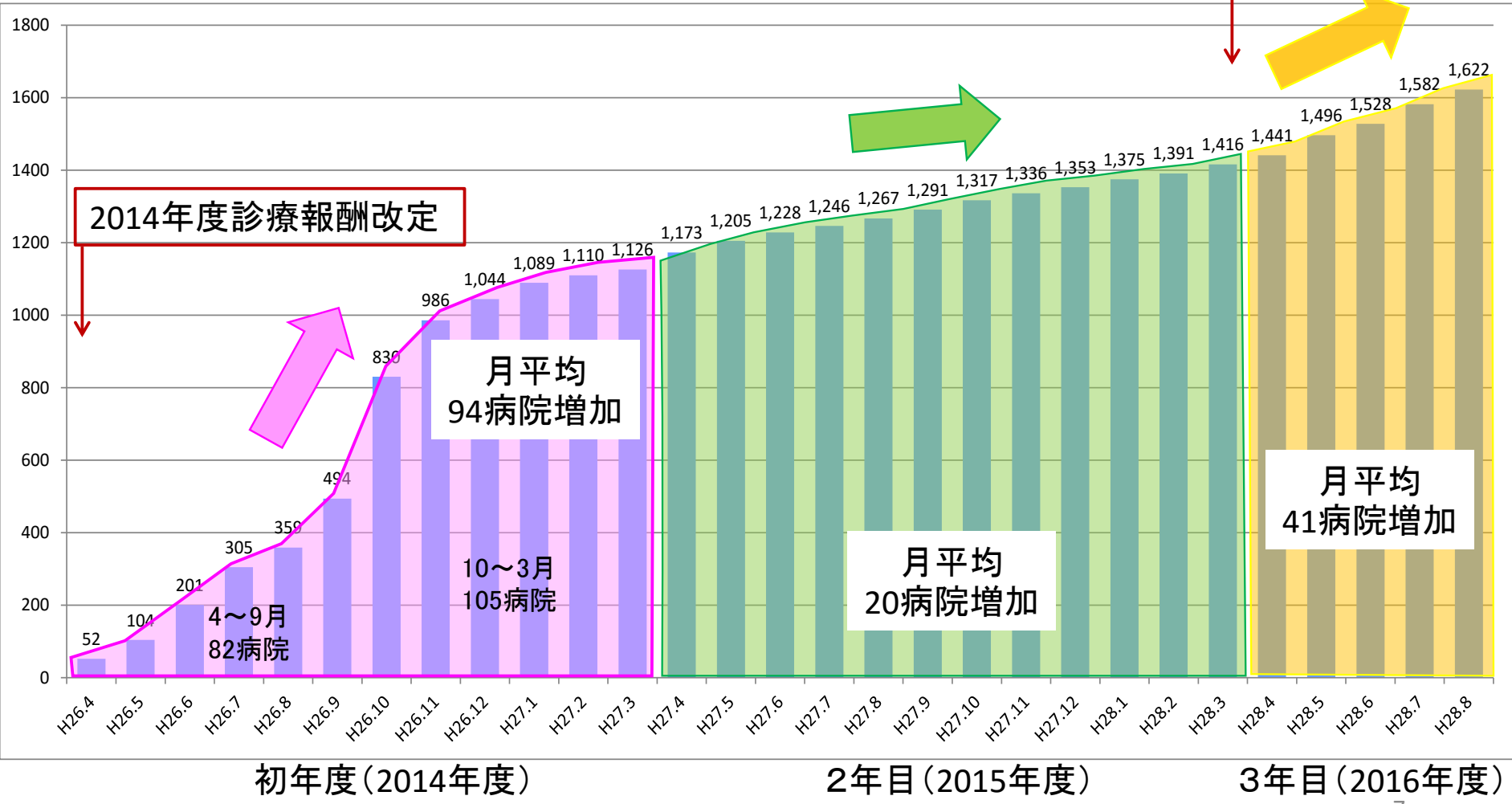
最新データでは150-199が最大
次いで50-99、100-149の順

地域包括ケア病棟届出病院数 推移

引用: ケア病棟に関する厚生局データの解析資料

2016年度診療報酬改定

2014年度診療報酬改定



月平均
94病院増加

10~3月
105病院

月平均
20病院増加

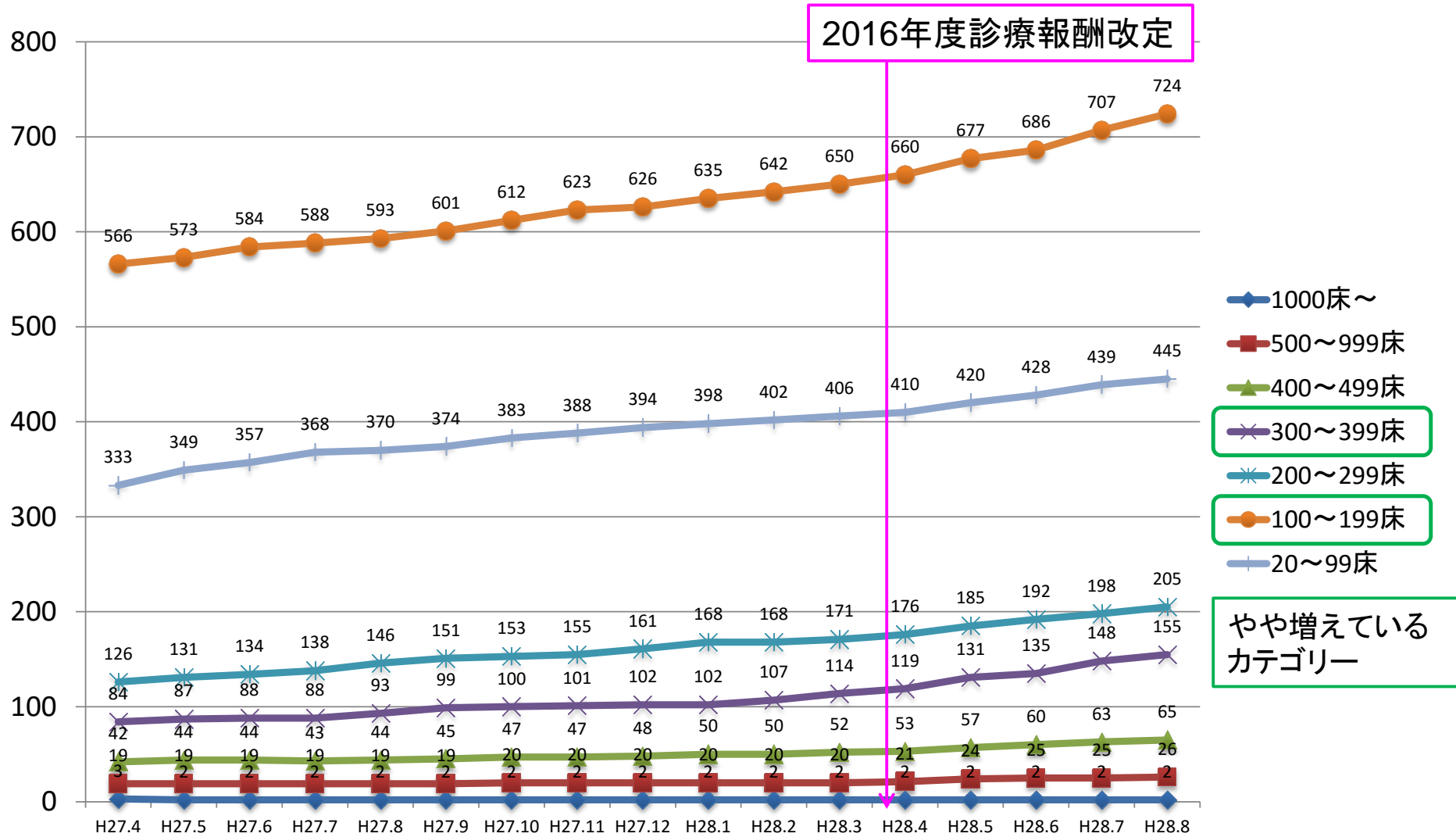
月平均
41病院増加

初年度 (2014年度)

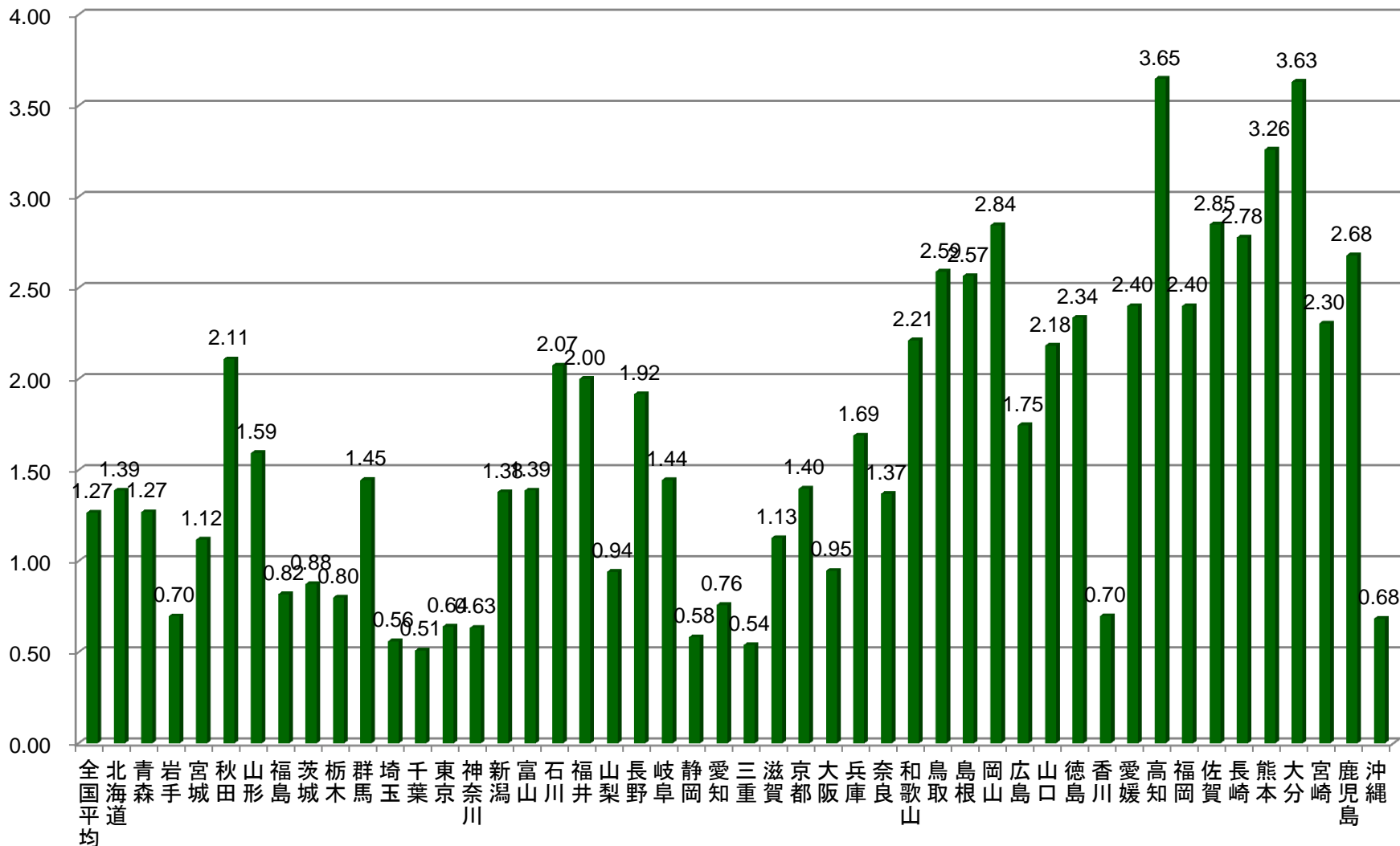
2年目 (2015年度)

3年目 (2016年度)

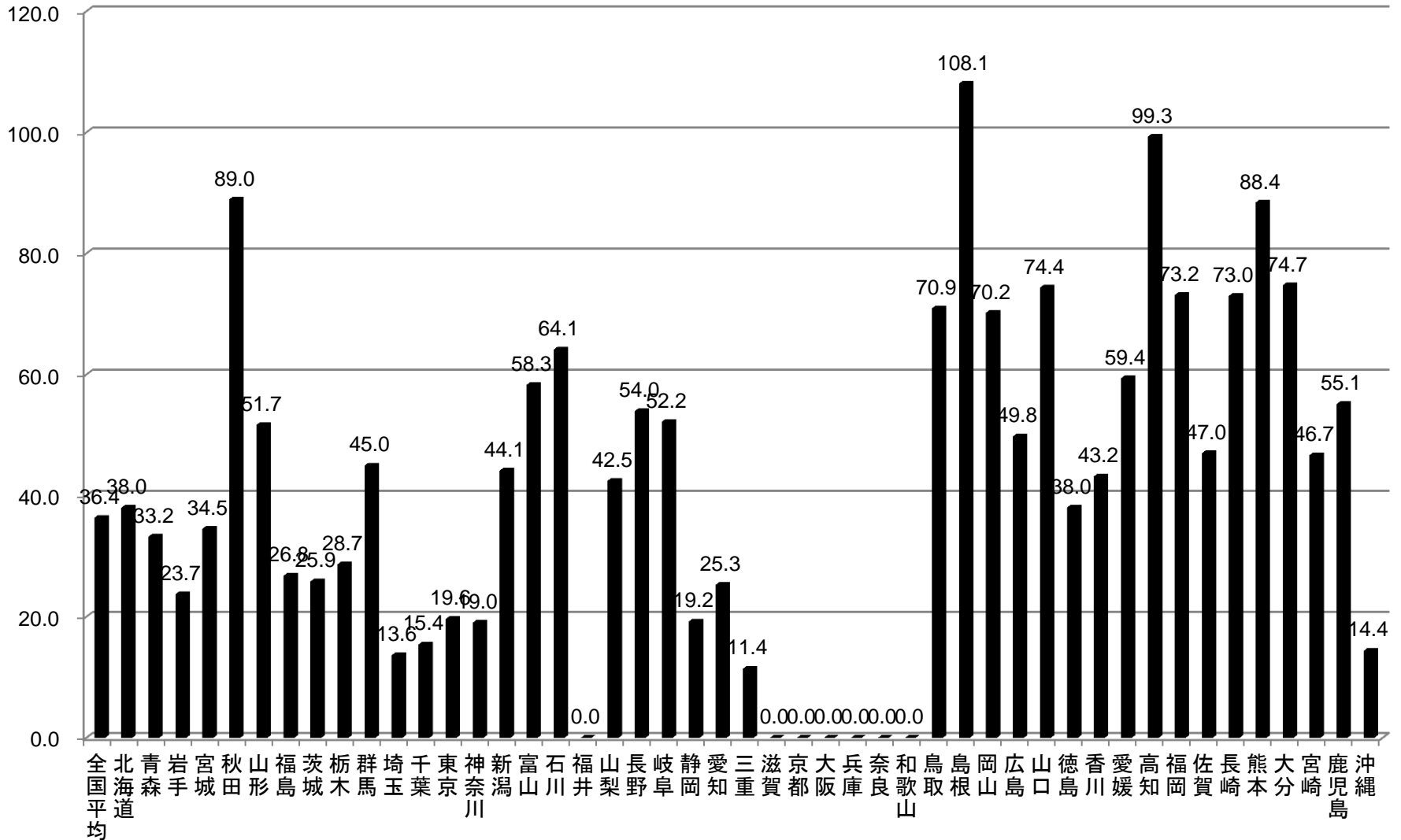
地域包括ケア病棟届出病院の 許可病床数別 病院数推移



地域包括ケア病棟(病床)届出病院 人口10万人あたり **病院数**



地域包括ケア病棟(病床)届出病院 人口10万人あたり **病床数**





地域包括ケア病院協会

Japanese Association of Hospitals for Community-based Care

<<http://chiiki-hp.jp/>>